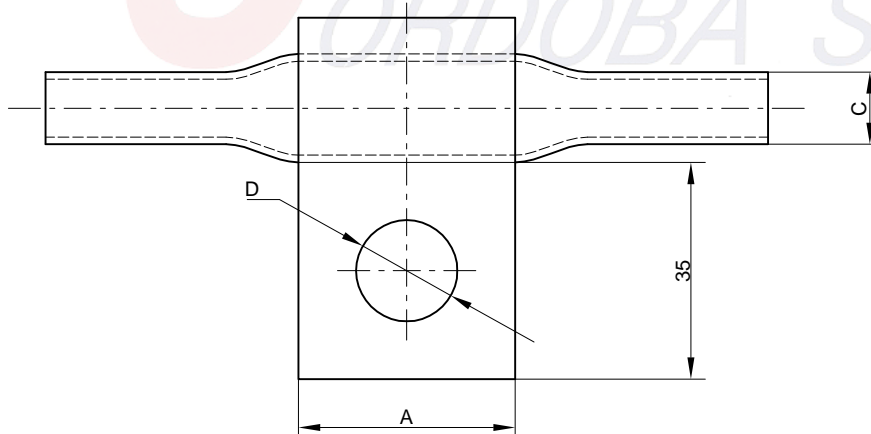


CORTE A-A

CODIGO	TERMINAL SIMPLE	AGUJ. "D"	CAÑO "C"	A
385.311.20	P/CABLE 25mm ²	14	9.52	30
385.311.22	P/CABLE 25mm ²	17	9.52	30
385.311.24	P/CABLE 50mm ²	14	12.7	30
385.311.26	P/CABLE 50mm ²	17	12.7	30
385.311.28	P/CABLE 25mm ²	20	9.52	32
385.311.30	P/CABLE 50mm ²	20	12.7	32

MATERIAL	PLANCHUELA DE COBRE DE 3x30 ò 3x32mm	TERMINACION	ESTAÑADO
	CAÑO DE COBRE DE DIAM 9.52 ò 12.7mm	ESPESOR	SC1-SEGUN IRAM NIME 20022



CODIGO	TERMINAL DOBLE	AGUJ. "D"	CAÑO "C"	A
385.311.21	P/CABLE 25mm ²	14	9.52	30
385.311.23	P/CABLE 25mm ²	17	9.52	30
385.311.25	P/CABLE 50mm ²	14	12.7	30
385.311.27	P/CABLE 50mm ²	17	12.7	30

MATERIAL	PLANCHUELA DE COBRE DE 3x30 ò 3x32mm	TERMINACION	ESTAÑADO
	CAÑO DE COBRE DE DIAM 9.52 ò 12.7mm	ESPESOR	SC1-SEGUN IRAM NIME 20022

DESIGNACION: TERMINAL TIPO BANDERITA SIMPLE O DOBLE P/CABLE 25mm² O 50mm²		ESCALA: S/E	
		SECCION: CATALOGO	
CODIGO: VER TABLA	PLANO N°: 91010	FECHA: 28/09/01	REVISION: S.S
DOCUMENTOS VINCULANTES		PREPARO: HNAT	APROBO: J.T
CUMPLE CON: ET 10-EPEC			
ELECTRO CORDOBA S.A.		Ingenieria de Producto	